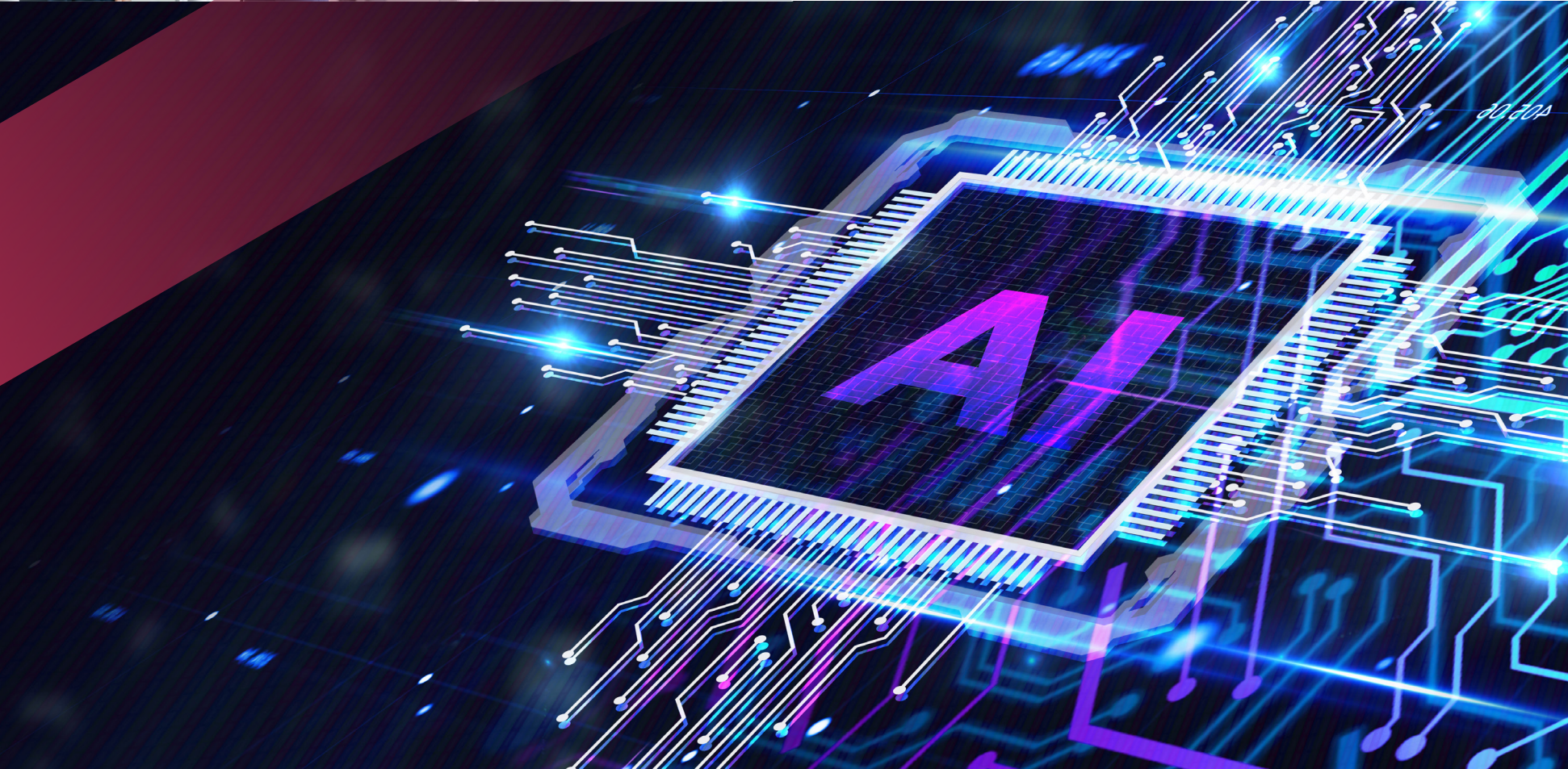


2024 SPRING | COMPANY BUSINESS CATALOGUE

# SUPrema

SECURITY & BIOMETRICS



# 목차





BioStar 2		08p
지능형 컨트롤러		18p
모바일 카드 리더		20p
모바일 솔루션		22p
AI 기반 바이오 인식		26p
Suprema CLUe		28p
무인매장 솔루션		30p
제품사양		32p

To become a leading provider of  
Access Control Solutions with  
innovative products and services





2000년에 설립된 슈프리마는 글로벌 AI 통합 보안 솔루션 전문기업입니다. 지난 20여년 간 슈프리마는 AI 보안 및 생체 인증 분야에서 전문적인 기술력으로 경쟁 우위를 지속해왔습니다. 슈프리마는 통합 보안 플랫폼, 딥러닝 기반의 AI 솔루션, 생체인증 출입통제 시스템, 클라우드 솔루션, 모바일 출입카드, 내장형 지문 모듈 등의 혁신적인 솔루션을 선보이며 산업의 발전을 이끌었습니다.

슈프리마는 정부 기관, 은행, 병원, 학교, 제조 공장, 건설 등 다양한 산업의 고객군을 보유하고 있으며, 스타트업, 중소기업, 대기업을 아우르는 다양한 보안 요구 사항에 맞춤형 솔루션과 서비스를 제공합니다.

전 세계 140여 개국에 진출해 프리미엄 브랜드로 글로벌 시장에 자리매김한 슈프리마는 세계 상위 50개 보안 기업으로 선정됐으며, 유럽, 중동, 아프리카 지역에서 생체인증 출입통제 시장 점유율 1위를 기록했습니다.



설립 연도

**2000**



글로벌 시장 점유율

**세계 1위**

\* 바이오인식 출입통제 장치 분야  
해외 시장 점유율(중국 시장 제외시) 1위  
- 2021 OMDIA 자료



13년 연속

**세계 50대 보안 기업**

(2011-2023, A&S International)



전세계 사용자 수

**10억+**



전세계 설치 된 장비 수

**150만+**



글로벌 네트워크

**140개국**



정부 프로젝트 참여

**23개국**



특허 및 지적재산권

**100+**



재무 건전성

**A+**

(한국신용평가원)







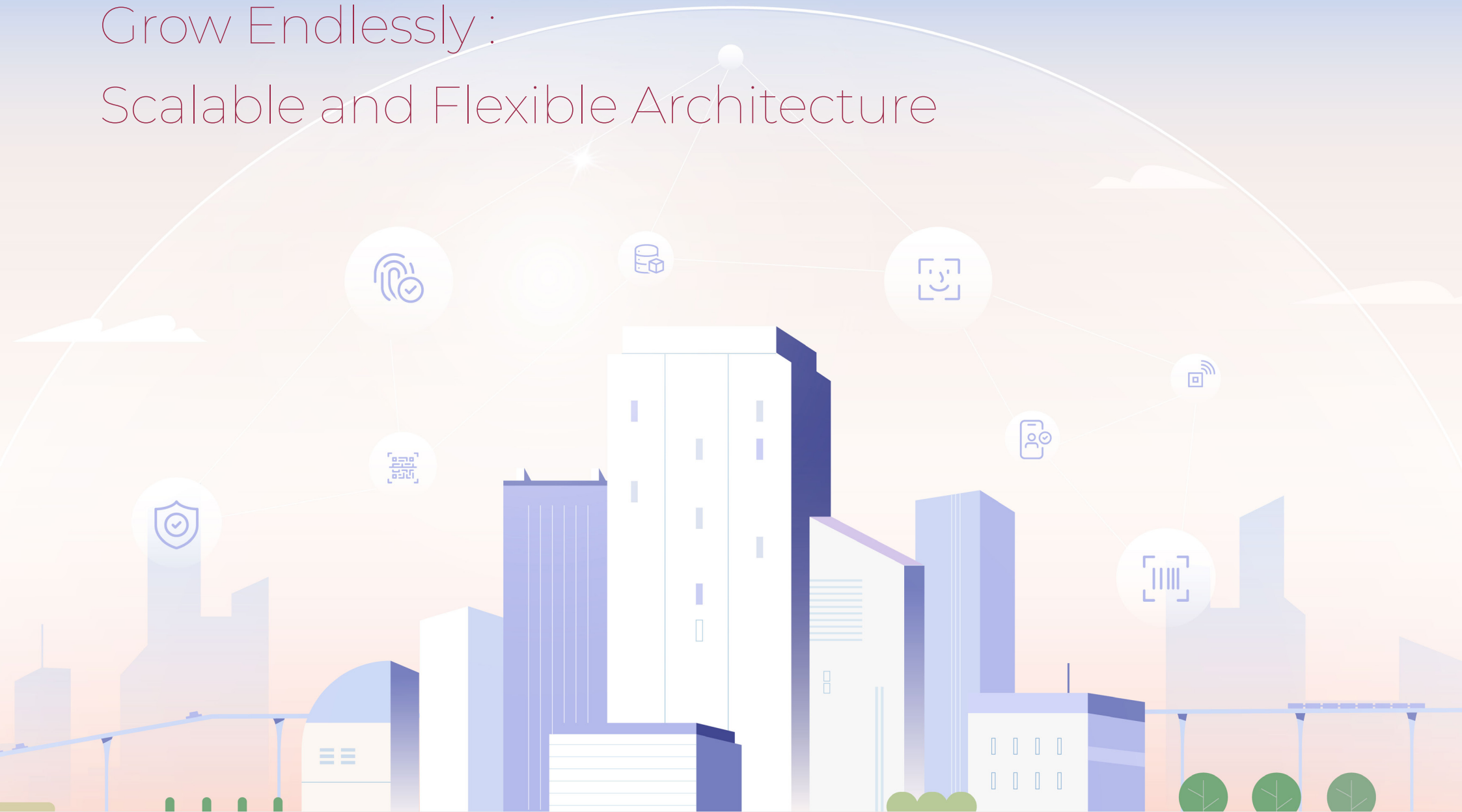


# BioStar 2

더 안전하고 강력해진  
국내 최초 개방형 통합 보안 플랫폼

BioStar 2는 진보된 기능과 개방형 아키텍처를 특징으로 하는 강력한 개방형 통합 보안 플랫폼으로, 여러 출입 인증 방식을 지원하며 출입 통제를 간편하게 처리하여 귀사의 비즈니스를 가장 적합한 방식으로 안전하게 보호합니다. 이 웹 기반의 통합 보안 플랫폼은 사용자 환경을 맞춤화하여 다양한 출입 인증 방식을 효과적으로 관리합니다.

Start Simply,  
Grow Endlessly:  
Scalable and Flexible Architecture



## BioStar 2 출입 통제 (Access Control)

BioStar 2 AC 라이선스 구매를 통해 출입 통제 관련 최신 기능 - 엘리베이터 제어, 향상된 안티패스백(anti passback) 구역 통제, 화재 경보, 출입문 개폐 스케줄 관리, 침입 알림, 서버 매칭, 비디오 로그 등을 사용할 수 있습니다.



고객 맞춤형  
시스템 아키텍처



엘리베이터  
제어



향상된  
구역 관리



서버  
매칭



비디오  
로그



방문자  
관리



## 국제 표준화 기구에서 인증한 데이터 보호 성능

슈프리마의 BioStar 2 플랫폼과 출입 통제 기기들은 국제표준화기구(ISO)에서 인증 받았고, 유럽의 GDPR(General Data Protection Regulation)과 미국의 CCPA(California Consumer Privacy Act) 규정에 준수하는 데이터 보호를 제공합니다. 정보보호 관리과정 26개 항목, 정보보호 통제 114개 항목, 개인정보 관리 18개 항목에 대한 세부 관리 기준을 통과해 인증을 취득했습니다. 슈프리마에 저장되는 모든 개인 및 바이오 정보는 AES 알고리즘으로 암호화해 저장되며 암호화 키는 암호화칩으로 안전하게 관리해 액세스 루트를 차단합니다.

## 출입통제 컨트롤러

슈프리마의 지능형 바이오인식 컨트롤러 CoreStation은 모든 장치와 리더 제어하여 효율적으로 관리하고, 각 사이트와 사이트 내 개인 정보를 안전하게 보호하여 개인정보 보호 규정을 준수하여 운영할 수 있습니다.



### 간편한 관리

출입 통제, 의사 결정 및 데이터 관리가 단일 지점에서 중앙 집중형 시스템으로 가능합니다.



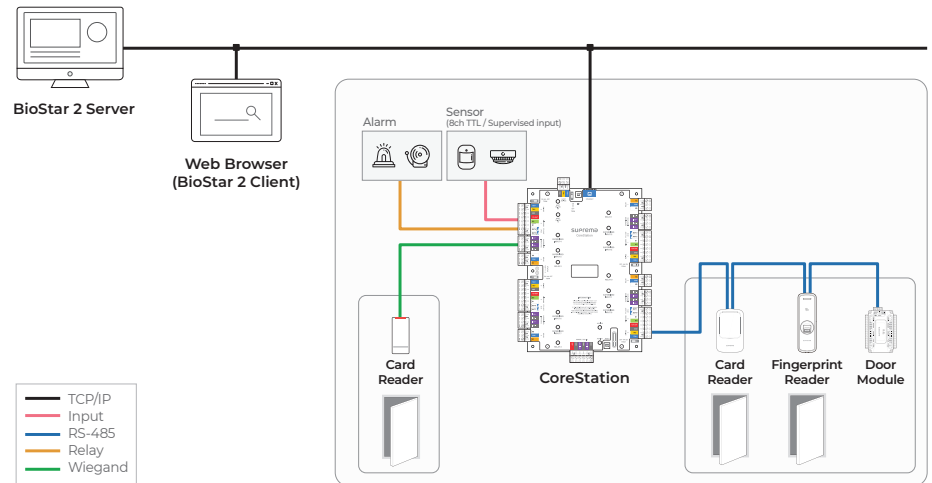
### 강화된 보안

민감한 데이터는 Secure Element(보안요소)가 설치된 중앙 컨트롤러에 저장되어, 무단 액세스로부터 보호됩니다.



### 간편한 확장

효과적인 비용관리와 함께, 간편한 용량 추가를 통한 확장이 용이합니다.



Centralized Access Control Systems

# 지능형 리더 장치 (Intelligent Reader Devices)

지능형 네트워크 장치는 컨트롤러 및 카드 리더기를 동시에 사용할 수 있어 설치 및 유지보수가 용이하며, 유연한 출입통제 플랫폼이 필요하거나, 단계적인 출입 통제 시스템을 구축하려는 기업에 적합합니다.



## 실시간 관리

네트워크 Edge에서의 Intelligence가 응답 시간을 단축하고, 연결 손실을 방지합니다.



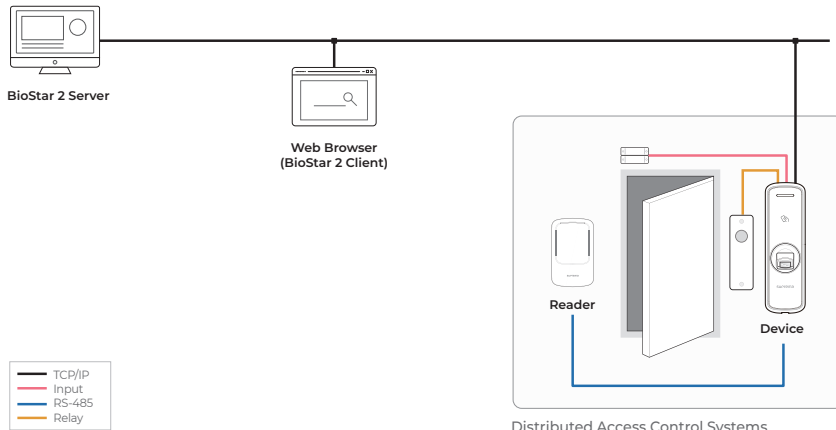
## 비용 효율성

신규 설치 또는 레거시 시스템 업그레이드를 위한 배선이 간단하며, 설치 및 유지보수 비용이 저렴합니다.

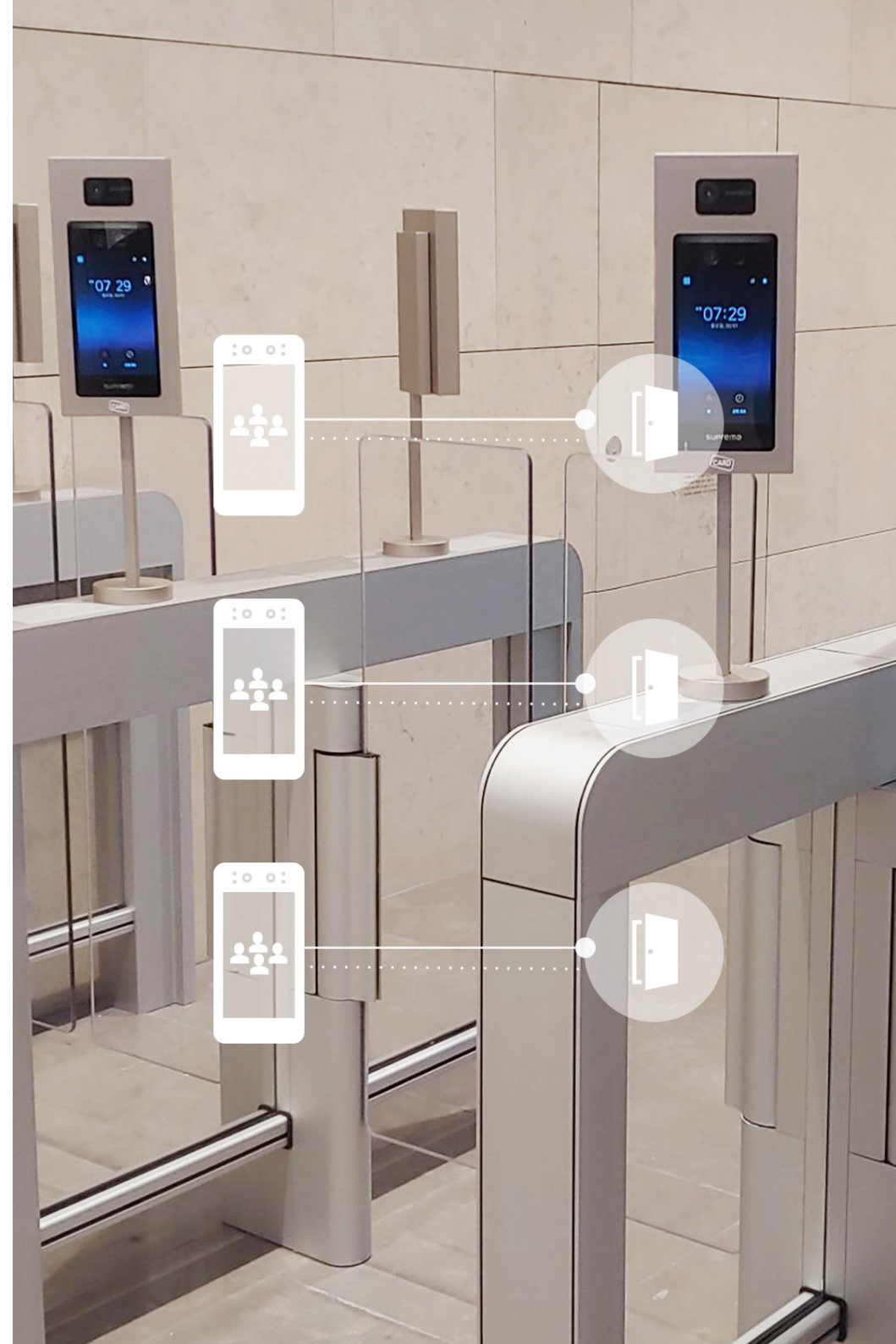


## 유연한 적용

시스템 전체에 영향을 주지 않고, 리더기 및 장치의 추가/제거/업그레이드가 가능합니다.



Distributed Access Control Systems



## 다양한 출입 인증을 지원하는 사용자 맞춤형 환경 제공

BioStar 2는 다양한 출입 인증 방식을 지원하여 모든 사용자의 다양한 요구를 충족시킵니다. 필요에 따라 실물 카드, 모바일 인증 카드 또는 생체 인증 등을 통해 출입이 승인되어, 간편한 사용자 환경을 제공합니다.



얼굴 인증



모바일 출입카드



지문 인식



QR 및 바코드



RFID 카드



## 간편한 관리

BioStar 2의 직관적인 인터페이스로 플랫폼의 학습 시간을 단축하고 사이트를 보완하세요. 사용하기 쉬운 웹 기반 개방형 통합 보안 플랫폼으로 액세스 권한을 관리하고 시스템 기능을 쉽게 관리할 수 있습니다.

## 모든 기능을 보유한 출입통제 시스템

BioStar 2를 통해 완벽한 출입 통제 기능을 경험하세요. 통합 보안 플랫폼인 BioStar 2를 사용하면 기록 및 포렌식 보고, 알람 및 화재 구역 관리, 사진을 활용한 출입증 작성, 강력한 실시간 모니터링 등 다양한 기능을 이용할 수 있습니다. 더불어 방문자 관리 및 근태 시스템 옵션을 통해 복잡한 다중 시스템 사용을 최소화하고 BioStar 2의 진보된 기능을 통해 기업의 보안, 안전 및 규정 준수 목표를 달성할 수 있습니다.



### 기업용 소프트웨어 제공

안정적인 기업용 하드웨어 및 소프트웨어의 성능을 활용하세요. BioStar 2는 시스템 안정성을 보장하며 IT 표준과 호환되며, 다양한 시스템과 통합할 수 있는 인터페이스를 제공합니다.



### 신뢰할 수 있는 보안 파트너

20년 이상 보안 및 신원 인증 분야에서 혁신적인 솔루션을 제공해 온 슈프리마 전문 팀을 활용하세요.



### 개방형 통합 보안 API

슈프리마의 개방형 보안 API는 모든 종류의 시스템과의 연결을 통해 안전하게 정보 전송 및 시스템 제어를 가능하게 합니다. BioStar 2로 보안 프로세스를 간소화 및 작업을 자동화하세요.



### 사이버 보안 강화

AES-256, ISO 27001, ISO 27701 인증을 취득하여 최고 수준의 사이버 보안을 유지합니다. 또한 보안 부팅 및 데이터가 암호화되어 모든 정보가 안전하게 보호됩니다.



## 환경 보호와 비용 절감의 일석이조 효과

관리자 입장에서는 사용자가 직접 사진을 업데이트할 수 있기 때문에 관리 프로세스를 간소화할 수 있고, 시스템에 개인정보를 별도로 저장할 필요가 없어 GDPR과 같은 개인정보보호 관련 규정 준수를 위해 고려해야 될 부분이 줄어듭니다. 또한, 기업은 개인정보 저장을 위한 별도의 서버 증설이 필요 없고, 카드 발급/재발급 수요가 감소해 전반적인 비용 절감 효과를 얻을 수 있으며, 플라스틱 사용을 줄일 수 있어 기업의 ESG 경영에도 기여할 수 있습니다.

## 템플릿 온 모바일(ToM)의 혁신적인 기능과 혜택



### 개인정보보호

ToM은 사용자가 생체 인증에 필요한 템플릿 데이터를 스마트폰에 안전하게 저장하고 관리할 수 있도록 지원합니다. 이를 통해 기업은 사용자의 생체 인증 템플릿을 중앙 서버에 저장하지 않기 때문에 GDPR 준수 의무를 지킬 수 있게 되었습니다.



### 향상된 사용자 편의성

ToM 출입인증 방법을 이용하면 사용자는 생체 인증 템플릿이 등록된 핸드폰의 모바일 출입카드를 사용해 편리하게 건물에 들어갈 수 있습니다. 사용자는 분실 위험이 있는 열쇠나 RFID 카드를 가지고 다니지 않아도 됩니다.



### 간소화된 관리 및 무한한 확장성

ToM은 사용자가 직접 생체 인증 데이터를 시스템에 업로드할 수 있도록 해줌으로써 관리자의 사용자 등록 관리 업무를 간소화합니다. 또한, 사용자가 출입인증 수단을 개인의 스마트폰에 저장하므로 기업은 저장 용량을 절약하고 서버 증설 없이도 무제한 확장성을 확보할 수 있습니다.



### 강화된 보안

ToM은 모바일 출입카드와 생체 인증을 통합한 다중 출입 인증(MFA) 방법 중 하나입니다. ToM은 사용자의 편의성을 유지하면서도 MFA를 통해 기업의 보안성을 더욱 강화시킵니다.





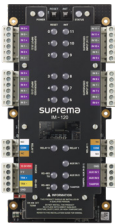
# 지능형 컨트롤러

슈프리마는 중앙 집중형 출입 통제 시스템인 지능형 컨트롤러를 통해 AI 기반 바이오 인식 출입 통제 솔루션의 도입 혜택을 제공합니다.



## CoreStation (CS-40) | 지능형 바이오인식 컨트롤러

슈프리마 CoreStation은 엔터프라이즈급 시스템을 위해 설계되어 최대 500,000명의 사용자를 저장하고, 초당 400,000개의 지문 템플릿을 매칭하는 초고속 매칭을 지원합니다. 또한, 비생체인식 출입 통제 시스템인 RFID 카드 리더, 도어락, 감지 센서와 RTE를 지원하는 다중 포트 인터페이스를 탑재했습니다. 지능형 바이오인식 기능과 이더넷 기반 통신을 제공하는 CoreStation은 BioStar 2 플랫폼의 모든 기능과 완벽히 호환되고 출입문 보안 모듈과 출력 확장 모듈을 연동하면 132개의 장치를 제어할 수 있습니다. 슈프리마 모듈은 암호화된 통신으로 안전한 연결을 제공합니다.



**Input Module**  
(IM-120, 다중 입력 확장 모듈)

- 12 채널 supervised 입력
- 오프라인 운영
- AUX 입력 및 템퍼



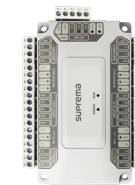
**Output Module**  
(OM-120, 다중 출력 제어 모듈)

- 최대 12 출력 릴레이
- BioStar 2를 통한 엘리베이터 제어
- 안티 패스백(Anti passback), 화재 경보



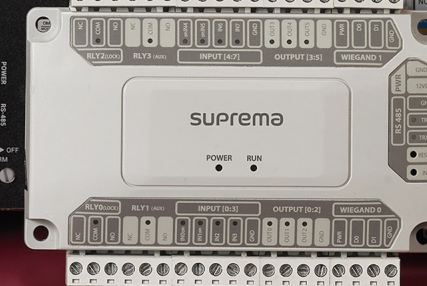
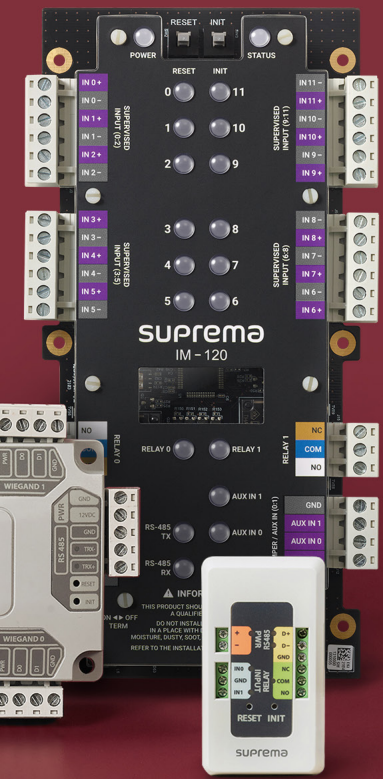
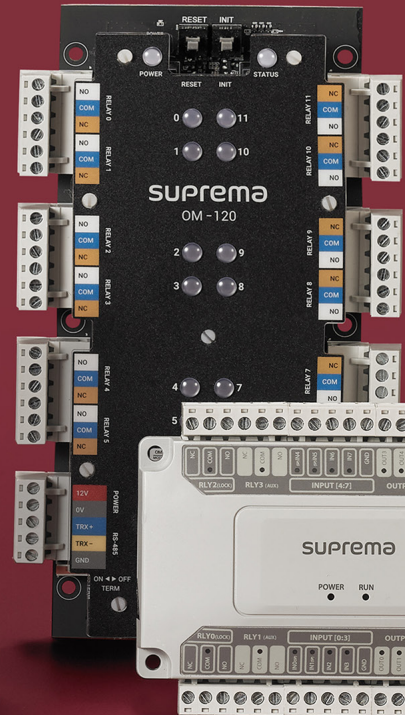
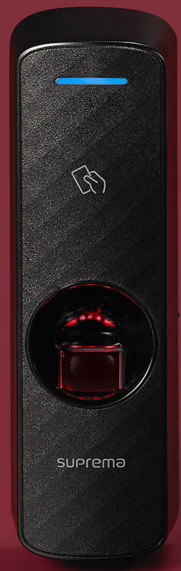
**Secure Module**  
(SIO2, 분리형 컨트롤러)

- 안전한 출입문 제어
- 암호화된 통신
- 소형 폼팩터



**Door Module**  
(DM-20, 보안 멀티 도어 I/O 모듈)

- 최대 4개 출입문 지원
- 암호화된 통신
- 최대 2 Wiegand 인터페이스



# 모바일 카드리더

슈프리마 카드 리더는 이중 주파수(dual frequency)의 RFID 기술을 지원해 광범위한 카드 종류, 예를 들어, MIFARE, DESFire, FeliCa, EM 등과 호환 가능합니다. 슈프리마 카드 리더는 NFC와 BLE 지원으로 모바일 크리덴셜을 인식할 수 있습니다. 슈프리마 X-Station 2는 컬러 LCD 터치스크린과 QR코드 인식이 탑재돼 있으며, 무인매장에서 근태 관리, 방문자 관리 및 출입 통제를 위해 사용되고 있습니다.





### X-Station 2 | 지능형 출입단말기

- ID 카드, 모바일 출입카드, QR코드와 호환 가능
- 시큐어 부트 기능과 OSDP(Open Supervised Device Protocol)를 통한 향상된 보안
- 이미지 로고를 위한 빌트인 카메라 탑재



### XPass 2 | 옥외형 콤팩트 RFID 리더

- 대부분의 RFID 카드 및 이중 주파수와 호환 가능
- 모바일 출입카드 지원
- IP67과 IK08 등급의 파손 방지 설계



### XPass D2 | 옥외형 콤팩트 RFID 리더

- 대부분의 RFID 카드 및 이중 주파수와 호환 가능
- 모바일 출입카드 지원\*
- IP67과 IK08 등급의 파손 방지 설계
- SIA OSDP 인증

\* 슈프리마 모바일 출입카드는 XPass D2 - V02A H/W 버전에서 호환 가능합니다.



# 모바일 솔루션

바이오 인식과 더불어 스마트폰을 이용해 출입을 하는 것이 보안 시장의 새로운 트렌드가 되고 있습니다. 사용자들은 기존의 RF 카드, 플라스틱 사원증 대신 모바일 출입카드와 QR 코드를 활용해서 출입할 수 있고, 관리자 또한 슈프리마 시스템 또는 서드 파티 솔루션과 통합하여 손쉬운 관리가 가능합니다.

# Suprema Mobile Access

슈프리마 모바일 출입카드는 스마트폰을 출입 인증 수단으로 사용할 수 있는 편리하고 혁신적인 솔루션입니다. BioStar 2 또는 슈프리마 모바일 발급 서버(Suprema Airfob Portal)를 통해 사용자들에게 이메일로 모바일 출입카드를 발급해 줄 수 있습니다. 슈프리마 모바일 출입카드는 서드 파티 업체의 시스템과도 쉽게 통합하여 사용할 수 있습니다.



빠르고 손쉬운  
비대면 솔루션



NFC 및 BLE 지원  
(Bluetooth 4.2 버전 이상)



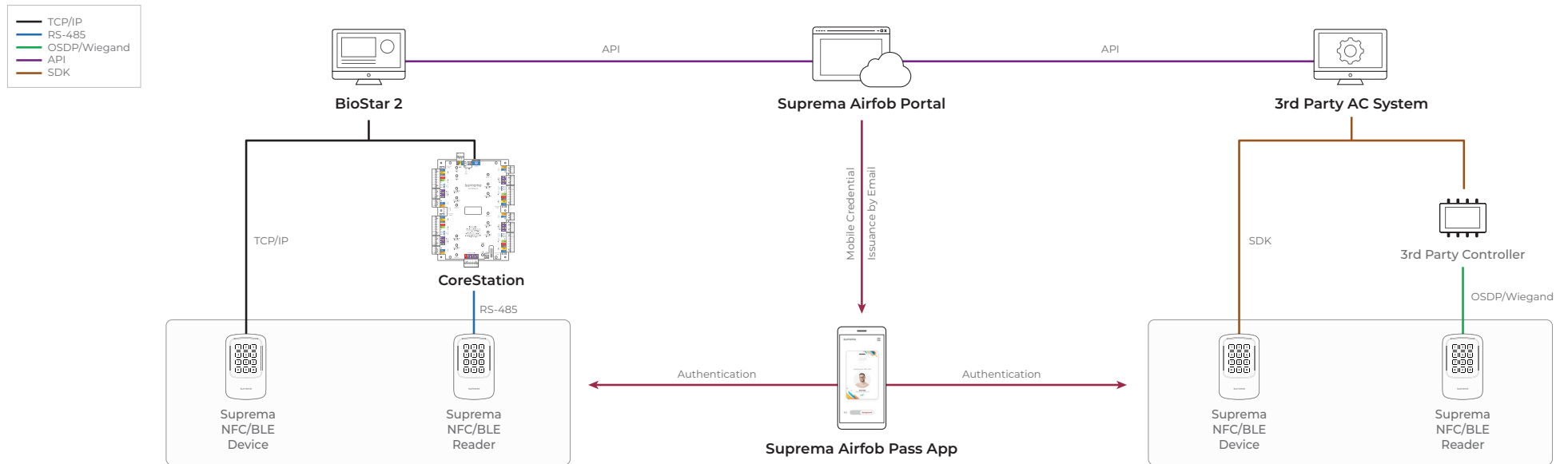
웹 포털을 통한  
원격 관리



백그라운드 모드  
(BLE, 대기 방식)



Android (9.0 버전 이상) 및  
iOS (7.0 버전 이상)와 호환

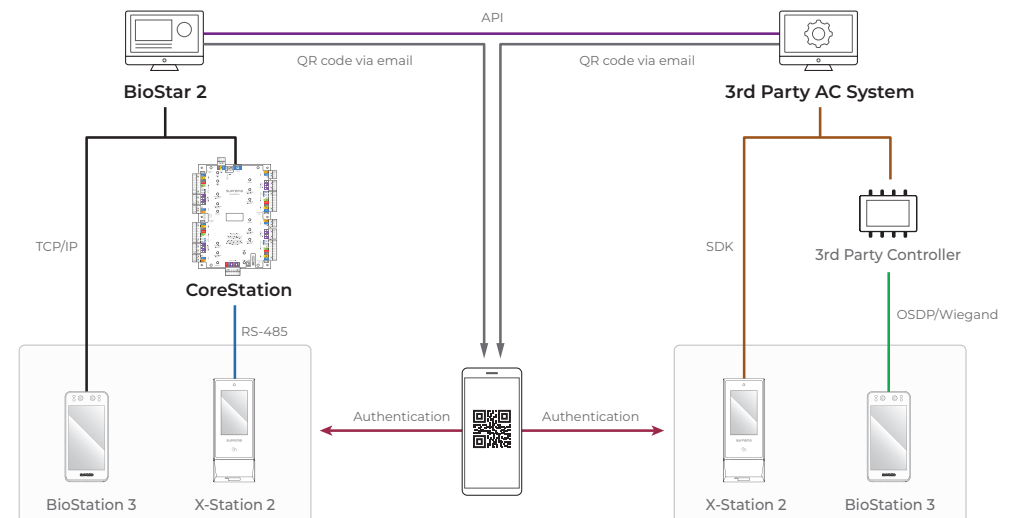




## QR Code

슈프리마 제품을 통해 QR코드로 출입 인증이 가능합니다.

슈프리마의 BioStation 3와 X-Station 2는 최대 32 개의 ASCII 코드 문자열로 구성된 QR코드를 지원하며, QR코드는 BioStar 2 또는 서드 파티 업체에서 발급 가능합니다.







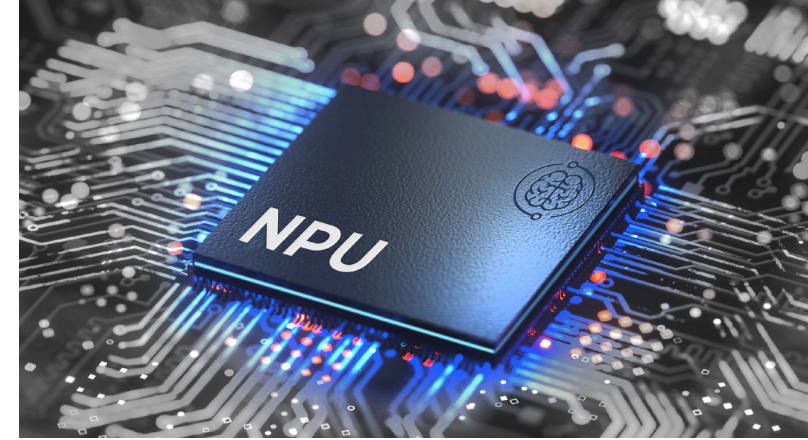
A hand is shown pointing towards a central, glowing brain model composed of a network of nodes and lines. The background is a dark blue space filled with various digital and technical icons, including circuit-like patterns, data flow arrows, and abstract shapes. The overall aesthetic is high-tech and futuristic.

# AI 기반 바이오 인식

슈프리마는 바이오 인식 솔루션의 글로벌 선두 주자로 딥러닝 기반의 독자적인 AI 알고리즘을 적용한 얼굴 인증 및 지문 인식 기술을 혁신해왔습니다.

## 인공 지능 (Artificial Intelligence)

슈프리마는 생체인증 출입통제 영역에서 수십 여 년 동안 쌓아온 경험과 노하우를 기반으로 오랫동안 경쟁 우위를 점하고 있습니다. 딥러닝에 최적화된 AI 프로세서인 NPU(Neural Processing Unit, 신경처리장치)로 최첨단 생체인증 AI 알고리즘을 개발했습니다. 전문적인 AI 엔진 경량화 기술과 방대한 양의 생체인증 템플릿 데이터의 효과적인 훈련 역량으로 슈프리마의 딥러닝 기반 AI 알고리즘은 높은 정확도와 성능을 제공합니다. 이를 통해 슈프리마는 생체 인증에 NPU 기반 딥러닝 기술을 도입한 세계 최초의 기업으로 자리매김했습니다.



## 얼굴 인증 (Facial Authentication)

딥러닝 AI 기반 얼굴인증 솔루션인 바이오스테이션 3(BioStation 3)는 매우 정확하고 빠른 얼굴인증 성능을 제공합니다. 다이내믹 템플릿을 적용해 다양한 인증과 마스크, 안경, 모자, 수염, 니캅(niqab), 헤어스타일을 한 얼굴에도 매칭 정확도가 매우 높습니다. 이처럼 세계 최고 수준의 정확성을 자랑할 뿐만 아니라 움직이는 얼굴을 0.2초 이내에 인증할 수 있는 빠른 속도도 제공합니다.

## 지문 인식 (Fingerprint Recognition)

슈프리마는 세계 최초로 딥러닝을 기반으로 한 지문 인식 기술을 선보였습니다. 바이오스테이션 2a(BioStation 2a)의 딥러닝 기반 AI 알고리즘은 높은 정확도, 속도 및 위조 지문 감지 성능을 제공합니다. 딥러닝을 통해 왜곡이 심하거나 상처가 있는 등 낮은 품질의 지문에서 템플릿 정보를 추출하는 성능을 크게 향상시켰습니다. 또한, 고무, 실리콘, 점토, 접착제, 필름 등으로 복제한 가짜 지문을 감지하는 생체 지문 감지(Live Finger Detection, LFD) 기능으로 뛰어난 정확성을 보장합니다.



# Suprema CLUe

Suprema CLUe는 공간 기반의 회원 관리나 방문객, 근태 관리 등 클라우드 기반의 출입인증이 필요한 웹 서비스 기업들이 자사 서비스에 집중할 수 있도록 개발 플랫폼에서 장치 관리에 이르기까지 출입인증에 필요한 단말기와 플랫폼을 제공하는 국내 최초의 클라우드 출입인증 서비스입니다.

## 서비스 구성

Suprema CLUe는 웹 서비스 간 연동을 위한 API 제공에서 장치 관리 및 장애 대응까지 출입인증에 필요한 개발 및 운영 플랫폼을 제공합니다.



Suprema CLUe  
홍보 영상 보기

## 서비스 특징



### 압도적인 개발 편의성

기존 SDK 방식의 디바이스 연동이 아닌 웹 서비스간 연동으로 개발이 압도적으로 쉬워집니다.



### 뛰어난 설치 편의성

별도 서버를 설치할 필요 없으며 Plug & Play 방식으로 설치와 함께 운영이 가능합니다.



### 부담 없는 유지보수

지속적인 업그레이드 지원으로 장치 교체 없이도 최고의 성능과 신뢰성을 유지할 수 있습니다.



### 신속한 장애 대응

상시적인 시스템 모니터링을 통해 신속한 장애 대응과 원인 분석을 제공합니다.



### 다양한 인증 수단

QR 코드(카카오, 네이버, 토스\*), 얼굴인증, RFID 카드, 지문 등 다양한 인증수단을 제공합니다.

\*추가지원 예정



### 유연한 커스텀 개발 지원

고객사 별 서비스 특성에 맞는 맞춤형 개발 지원을 통해 고객 경험을 혁신합니다.

## Suprema CLUe가 필요한 고객

Suprema CLUe는 출입인증 솔루션이 필요한 웹 서비스 업체들을 위해 개발된 국내 최초의 클라우드 출입인증 서비스입니다.

공간 서비스를 제공하는 프롭테크 업체, 회원 관리, 방문객 관리 업체는 물론, 클라우드 기반의 근태 관리 또는 보안 관제 서비스 업체에게도 매우 유용한 서비스입니다.



회원관리



공유오피스



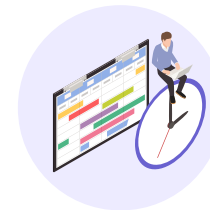
공간 관리



회의실 관리



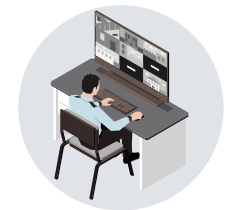
방문객 관리



근태 관리



출입통제  
ACaaS



영상관제  
VSaaS

# 무인매장 솔루션

슈프리마 무인매장 솔루션은 슈프리마의 독보적인 출입인증과 영상 모니터링 기술을 기반으로 안전하고 효율적인 무인매장 운영을 지원합니다. 이용자는 카카오톡이나 네이버 QR로 신원 확인을 통해 매장을 출입하고, 매장 점주는 모바일 앱(APP)으로 실시간 매장 모니터링을 하고 원격으로 언제 어디서든 매장을 관리할 수 있습니다.



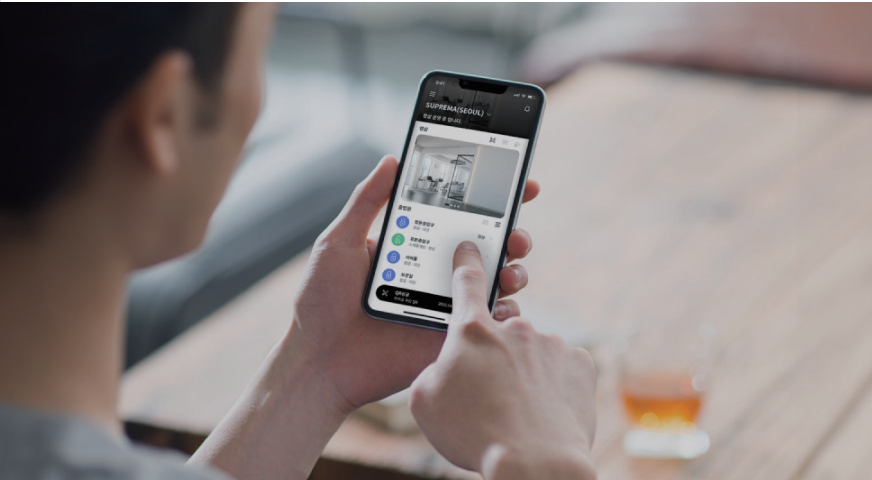
## 365일 안전한 무인매장

이용객의 신원 확인이 가능해 범죄 예방 및 신속한 사후조치를 할 수 있습니다.

- 카카오톡 또는 네이버 QR 인증으로 신원 확인 후 입장할 수 있습니다.
- 출입인증 시 이용객에게 개인정보 제공 동의 알림이 발송돼 심리적으로 범죄 억제 효과가 있습니다.
- 전국민이 사용하는 카카오톡과 네이버 앱 기반의 서비스로 이용객에게 높은 편리성을 제공합니다.
- 도난 및 파손 발생 시 매장 이용자에 대한 신원 확인이 가능해 신속한 사후 조치가 가능합니다.



슈프리마 무인매장 솔루션  
홍보 영상 보기



## 모바일 앱으로 편리하고 효율적인 매장 관리

모바일 앱으로 실시간 매장 상황을 확인하고 원격으로 매장 운영 시간 변경은 물론, 출입문 제어까지 할 수 있어 효율적인 매장 운영이 가능합니다.







## 신용카드 vs QR인증 출입인증장치, 어떤 차이가 있을까요?



제품						
제품명		FaceStation F2	BioStation 3	FaceStation 2	BioStation 2a	BioStation L2
일반	바이오메트릭	얼굴: FSF2-DB, AB / 얼굴, 지문: FSF2-ODB	얼굴	얼굴	지문	지문
	LFD (Live Finger Detection)	FSF2-DB, AB: - / FSF2-ODB: 지원 (SW 기반)	-	-	지원 (SW 기반)	지원
	보호 등급	IP65	IP65, IK06	-	IP65	-
	RF 옵션	FSF2-DB: 125kHz EM & 13.56MHz MIFARE, MIFARE Plus, DESFire, DESFire EV1/EV2/EV3 <sup>①</sup> , FeliCa FSF2-AB: 125kHz EM, HID Prox & 13.56MHz MIFARE, MIFARE Plus, DESFire, DESFire EV1/EV2/EV3 <sup>①</sup> , FeliCa, iCLASS SE/SR/Seos FSF2-ODB: 125kHz EM & 13.56MHz MIFARE, MIFARE Plus, DESFire, DESFire EV1/EV2/EV3 <sup>①</sup> , FeliCa	BS3-DB: 125kHz EM & 13.56MHz MIFARE, MIFARE Plus, DESFire, DESFire EV1/EV2/EV3 <sup>①</sup> , FeliCa BS3-APWB: 125kHz EM, HID Prox & 13.56MHz MIFARE, MIFARE Plus, DESFire, DESFire EV1/EV2/EV3 <sup>①</sup> , FeliCa, iCLASS SE/SR/Seos	FS2-D: 125kHz EM & 13.56MHz MIFARE, MIFARE Plus, DESFire, DESFire EV1/EV2/EV3 <sup>①</sup> , FeliCa FS2-AWB: 125kHz EM, HID Prox & 13.56MHz MIFARE, MIFARE Plus, DESFire, DESFire EV1/EV2/EV3 <sup>①</sup> , FeliCa, iCLASS SE/SR/Seos	BS2A-ODPB: 125kHz EM & 13.56MHz MIFARE, MIFARE Plus, DESFire, DESFire EV1/EV2/EV3 <sup>①</sup> , FeliCa BS2A-OAPWB: 125kHz EM, HID Prox & 13.56MHz MIFARE, MIFARE Plus, DESFire, DESFire EV1/EV2/EV3 <sup>①</sup> , iCLASS SE/SR/Seos, FeliCa	BSL2-OE: 125kHz EM BSL2-OM: 13.56 MHz MIFARE, MIFARE Plus, DESFire, DESFire EV1/EV2/EV3 <sup>①</sup> , FeliCa
	모바일 카드	NFC, BLE	NFC, BLE	FS2-D: NFC FS2-AWB: NFC, BLE	NFC, BLE	BSL2-OE: - BSL2-OM: NFC
용량	최대 사용자 수 <sup>(1)</sup>	100,000	100,000	30,000	500,000	500,000
	최대 크리덴셜 수 (1:N)	얼굴: 50,000 지문: 100,000 <sup>(4)</sup>	얼굴: 50,000 지문: 100,000 <sup>(4)</sup>	얼굴: 4,000 지문: 10,000 <sup>(4)</sup>	지문: 100,000	지문: 100,000
	최대 크리덴셜 수 (1:1)	얼굴: 100,000 지문: 100,000 <sup>(4)</sup> 카드: 100,000 PIN: 100,000	얼굴: 100,000 지문: 100,000 <sup>(4)</sup> 카드: 100,000 PIN: 100,000	얼굴: 30,000 지문: 100,000 <sup>(4)</sup> 카드: 30,000 PIN: 30,000	지문: 500,000 카드: 500,000 PIN: 500,000	지문: 500,000 카드: 500,000 PIN: 500,000
	최대 텍스트 로그	5,000,000	5,000,000	5,000,000	5,000,000	1,000,000
	최대 이미지 로그	50,000	50,000	50,000	-	-
인터페이스	Wi-Fi	-	BS3-DB: - / BS3-APWB: 802.11 b/g/n 2.4 GHz	FS2-D: - / FS2-AWB: Built-in, IEEE 802.11 b/g	BS2A-ODPB: - / BS2A-OAPWB: 802.11 b/g/n 2.4 GHz	-
	이더넷	10/100 Mbps, 자동 MDI/MDI-X	10/100/1000 Mbps, 자동 MDI/MDI-X	10/100/1000 Mbps, 자동 MDI/MDI-X	10/100 Mbps, 자동 MDI/MDI-X	10/100 Mbps, 자동 MDI/MDI-X
	RS-485	1채널 마스터/슬레이브 (선택 가능)	1채널 마스터/슬레이브 (선택 가능)	1채널 마스터/슬레이브 (선택 가능)	1채널 마스터/슬레이브 (선택 가능)	1채널 마스터/슬레이브 (선택 가능)
	RS-485 통신 프로토콜	OSDP V2 호환	OSDP V2 호환	OSDP V2 호환	OSDP V2 호환	OSDP V2 호환
	Wiegand	1채널 입력/출력 (선택 가능)	1채널 입력 및 1채널 출력	1채널 입력 및 1채널 출력	1채널 입력 및 1채널 출력	1채널 입력/출력 (선택 가능)
	TTL 입력	2채널 입력	3채널 입력	2채널 입력	3채널 입력	2채널 입력
	릴레이	1 릴레이	1 릴레이	1 릴레이	1 릴레이	1 릴레이
USB	USB 2.0 (Host)	USB 2.0 (Host)	USB 2.0 (Host)	USB 2.0 (Host)	-	
하드웨어	CPU	1.8 GHz Dual Core + 1.4 GHz Quad Core	1.5 GHz Quad Core	1.4 GHz Quad Core	1.5 GHz Quad Core	1.2 GHz Quad Core
	메모리	16 GB Flash + 2 GB RAM	32 GB Flash + 4 GB RAM	8 GB Flash + 1 GB RAM	16 GB Flash + 2 GB RAM	2 GB Flash + 256 MB RAM
	크립토칩	지원	지원	지원	지원	지원
	소리	16 bit	16 bit	24 bit Voice DSP (예코 제거)	16 bit	16 bit
	동작 온도	-20°C ~ 50°C (-4°F ~ 122°F)	-20°C ~ 50°C (-4°F ~ 122°F)	-20°C ~ 50°C (-4°F ~ 122°F)	-20°C ~ 60°C (-4°F ~ 140°F)	-20°C ~ 50°C (-4°F ~ 122°F)
	템퍼	지원	지원	지원	지원	지원
	전원	전압: 12 Vdc, 전류: Max. 2.1 A 전압: 24 Vdc, 전류: Max. 1 A	전압: 12 Vdc, 전류: Max. 1 A 전압: 24 Vdc, 전류: Max. 0.65 A	전압: 24 Vdc, 전류: Max. 1.2 A	전압: 12 Vdc, 전류: Max. 0.8 A 전압: 24 Vdc, 전류: Max. 0.4 A	전압: 12 Vdc, 전류: Max. 0.5 A
	PoE	-	BS3-DB: - BS3-APWB: IEEE 802.3at 호환	-	IEEE 802.3af 호환	-
	치수 (W x H x D mm)	FSF2-DB, AB: 119.8 x 233 x 23.5 FSF2-ODB: 119.8 x 268.3 x 49.6	82.5 x 171 x 23.4	140.9 x 197.5 x 86.2	142 x 144 x 45 (하단) / 37.8 (상단)	70.9 x 200.9 x 44.3 (하단) / 34.2 (상단)
	인증	CE, UKCA, KC, FCC, IC, RCM, BIS, ANATEL, SIG, RoHS, REACH, WEEE	BS3-DB: CE, UKCA, KC, FCC, IC, RCM, BIS, SIG, RoHS, REACH, WEEE, MIC, TELECOM BS3-APWB: CE, UKCA, KC, FCC, IC, RCM, BIS, SIG, RoHS, REACH, WEEE, MIC, TELECOM, ETL Listed to UL 294	CE, UKCA, KC, FCC, IC, RCM, BIS, SIG, RoHS, REACH, WEEE	CE, UKCA, KC, FCC, RCM, SIG, RoHS, REACH, WEEE	CE, UKCA, KC, FCC, BIS, RoHS, REACH, WEEE


(1) 크리덴셜 없이 등록된 사용자 기준입니다. (2) DESFire EV2/EV3 카드는 DESFire EV1 카드와 하위 호환되므로, DESFire EV1 카드의 기능을 포함하여 CSN 및 스마트 카드 기능이 지원됩니다. (3) DESFire EV2/EV3 카드는 DESFire EV1 카드의 역호환성을 통해 지원됩니다. CSN 및 스마트 카드 기능은 슈퍼리마 장치와 호환됩니다. (4) 지문 센서가 있는 장치를 슬레이브로 연결하면 슬레이브 장치를 사용하여 지문을 인증할 수 있습니다.



					
BioLite N2	BioEntry W2 <sup>(5)</sup>	BioEntry P2	X-Station 2	XPass 2	XPass S2
지문	지문	지문	지문 : XS2-ODPB, OAPB	-	-
지원 (SW 기반)	지원 (HW + SW 기반)	지원 (SW 기반)	XS2-ODPB, XS2-OAPB: 지원 (SW 기반)	-	-
IP67	IP67, IK09	-	IP65	IP65, IP67, IK08	IP65
<b>BLN2-ODB:</b> 125kHz EM & 13.56MHz MIFARE, MIFARE Plus, DESFire, DESFire EV1/EV2/EV3 <sup>®</sup> , FeliCa <b>BLN2-OAB, PAB:</b> 125kHz EM, HID Prox & 13.56MHz MIFARE, MIFARE Plus, DESFire, DESFire EV1/EV2/EV3 <sup>®</sup> , FeliCa, iCLASS SE/SR/Seos	<b>BEW2-OHPB:</b> 125kHz EM, HID Prox & 13.56MHz MIFARE, MIFARE Plus, DESFire, DESFire EV1/EV2/EV3 <sup>®</sup> , FeliCa <b>BEW2-ODPB:</b> 125kHz EM & 13.56MHz MIFARE, MIFARE Plus, DESFire, DESFire EV1/EV2/EV3 <sup>®</sup> , FeliCa <b>BEW2-OAPB:</b> 125kHz EM, HID Prox & 13.56MHz MIFARE, MIFARE Plus, DESFire, DESFire EV1/EV2/EV3 <sup>®</sup> , FeliCa, iCLASS SE/SR/Seos	<b>BEP2-OD:</b> 125KHz EM & 13.56MHz MIFARE, MIFARE Plus, DESFire, DESFire EV1/EV2/EV3 <sup>®</sup> , FeliCa <b>BEP2-OA:</b> 125KHz EM, HID Prox & 13.56MHz MIFARE, MIFARE Plus, DESFire, DESFire EV1/EV2/EV3 <sup>®</sup> , FeliCa, iCLASS SE/SR/Seos	<b>XS2-ODPB, QDPB, DPB:</b> 125 kHz EM & 13.56 MHz MIFARE, MIFARE Plus, DESFire, DESFire EV1/EV2/EV3 <sup>®</sup> , FeliCa <b>XS2-OAPB, QAPB, APB:</b> 125 kHz EM, HID Prox & 13.56 MHz MIFARE, MIFARE Plus, DESFire, DESFire EV1/EV2/EV3 <sup>®</sup> , FeliCa, iCLASS SE/SR/Seos	125 kHz EM & 13.56 MHz MIFARE, MIFARE Plus, DESFire, DESFire EV1/EV2/EV3 <sup>®</sup> , FeliCa	13.56MHz MIFARE, MIFARE Plus, DESFire/EV1 (CSN), FeliCa, ISO14443A, ISO15693
NFC, BLE	NFC, BLE	NFC	NFC, BLE	NFC, BLE	-
10,000	500,000	10,000	500,000	200,000	50,000
지문: 10,000	지문: 100,000	지문: 10,000	지문: 100,000 (XS2-ODPB, OAPB only)	-	-
지문: 10,000 카드: 10,000 PIN: 10,000	지문: 500,000 카드: 500,000	지문: 10,000 카드: 10,000	지문: 500,000 (XS2-ODPB, OAPB only) 카드: 500,000 PIN: 500,000	카드: 200,000 PIN: 200,000	카드: 50,000
1,000,000	1,000,000	1,000,000	5,000,000	1,000,000	100,000
-	-	-	50,000	-	-
-	-	-	-	-	-
10/100 Mbps, 자동 MDI/MDI-X	10/100 Mbps, 자동 MDI/MDI-X	10/100 Mbps, 자동 MDI/MDI-X	10/100 Mbps, 자동 MDI/MDI-X	10/100 Mbps, 자동 MDI/MDI-X	10/100 Mbps, 자동 MDI/MDI-X
1채널 마스터/슬레이브 (선택 가능)	1채널 마스터/슬레이브 (선택 가능)	1채널 마스터/슬레이브 (선택 가능)	1채널 마스터/슬레이브 (선택 가능)	1채널 마스터/슬레이브 (선택 가능)	1채널 마스터/슬레이브 (선택 가능)
OSDP V2 호환	OSDP V2 호환	OSDP V2 호환	OSDP V2 호환	OSDP V2 호환	OSDP V2 호환
1채널 입력/출력 (선택 가능)	1채널 입력/출력 (선택 가능)	1채널 입력/출력 (선택 가능)	1채널 입력/출력 (선택 가능)	1채널 입력/출력 (선택 가능)	1채널 입력/출력 (선택 가능)
2채널 입력	2채널 입력	2채널 입력	2채널 입력	2채널 입력	2채널 입력
1 릴레이	1 릴레이	1 릴레이	1 릴레이	1 릴레이	1 릴레이
-	-	-	USB 2.0 (Host)	-	-
1.2 GHz	1.2 GHz Quad Core	1.0 GHz	1.5 GHz Quad Core	1.0 GHz	533 MHz DSP
4 GB Flash + 64 MB RAM	2 GB Flash + 256 MB RAM	8 GB Flash + 64 MB RAM	16 GB Flash + 1 GB RAM	4 GB Flash + 64 MB RAM	16 MB Flash + 16 MB RAM
지원	지원	지원	지원	지원	지원
16 bit	멀티톤 버저	멀티톤 버저	24 bit	멀티톤 버저	멀티톤 버저
<b>BLN2-ODB, OAB:</b> -20°C ~ 50°C (-4°F ~ 122°F) <b>BLN2-PAB:</b> -10°C ~ 50°C (14°F ~ 122°F)	-20°C ~ 50°C (-4°F ~ 122°F)	-20°C ~ 50°C (-4°F ~ 122°F)	-20°C ~ 50°C (-4°F ~ 122°F)	-35°C ~ 65°C (-31°F ~ 149°F)	-35°C ~ 65°C (-31°F ~ 149°F)
지원	지원	지원	지원	지원	지원
전압: 12 Vdc, 전류: Max. 0.4 A	전압: 12 Vdc, 전류: Max. 0.5 A	전압: 12 Vdc, 전류: Max. 0.2 A	전압: 12 Vdc, 전류: Max. 0.8 A 전압: 24 Vdc, 전류: Max. 0.5 A	전압: 12 Vdc, 전류: Max. 0.5 A 전압: 24 Vdc, 전류: Max. 0.3 A	전압: 12 Vdc, 전류: Max. 0.4 A
-	IEEE 802.3af 호환	-	IEEE 802.3af 호환	IEEE 802.3af 호환	-
58 x 190 x 44 (허단) / 34.6 (상단)	50 x 172 x 43.4 (허단) / 38.1 (상단)	50.1 x 164 x 38	<b>XS2-ODPB, OAPB:</b> 82 x 208.5 x 53 (허단) / 25.9 (상단) <b>XS2-QDPB, QAPB:</b> 82 x 203 x 33.9 <b>XS2-DPB, APB:</b> 82 x 159 x 25.9	<b>XP2-MDPB, GDPB:</b> 48 x 144.7 x 27 <b>XP2-GDPB, GKDPB:</b> 80 x 130 x 25	80 x 120 x 11.4
CE, UKCA, KC, FCC, IC, RCM, BIS, SIG, RoHS, REACH, WEEE	<b>BEW2-OHPB, ODPB:</b> CE, UKCA, KC, FCC, IC, RCM, BIS, ANATEL, SIG, RoHS, REACH, WEEE <b>BEW2-OAPB:</b> CE, UKCA, KC, FCC, IC, RCM, BIS, ANATEL, SIG, RoHS, REACH, WEEE, ETL Listed to UL 294	CE, UKCA, KC, FCC, RCM, BIS, ANATEL, RoHS, REACH, WEEE	<b>XS2-ODPB, OAPB:</b> CE, UKCA, KC, FCC, IC, RCM, BIS, ANATEL, SIG, RoHS, REACH, WEEE <b>XS2-DPB, QDPB, APB, QAPB:</b> CE, UKCA, KC, FCC, IC, RCM, BIS, ANATEL, SIG, TELEC, RoHS, REACH, WEEE	<b>XP2-MDPB, GDPB:</b> CE, UKCA, KC, FCC, IC, RCM, BIS, SIG, RoHS, REACH, WEEE, ETL Listed to UL 294 <b>XP2-GKDPB:</b> CE, UKCA, KC, FCC, IC, RCM, BIS, SIG, TELEC, RoHS, REACH, WEEE, ETL Listed to UL 294	CE, UKCA, KC, FCC, BIS, RoHS, REACH, WEEE

(5) 월 부울(BEW2-ODP, BEW2-OAP, BEW2-OHP)은 BLE를 지원하지 않습니다.



제품		
제품명		<b>CoreStation (CS-40)</b>
저장 용량	최대 사용자 수	500,000
	최대 크리덴셜 수 (1:N)	얼굴: 4,000 지문: 100,000 <sup>(6)</sup>
	최대 크리덴셜 수 (1:1)	얼굴: 30,000 지문: 500,000 <sup>(6)</sup> 카드: 500,000 PIN: 500,000
	최대 텍스트 로그	5,000,000
인터페이스	이더넷	10/100 Mbps, 자동 MDI/MDI-X
	RS-485	5채널
	RS-485 통신 프로토콜	OSDP V2 호환
	Wiegand	4채널
	릴레이	4 릴레이
	Supervised 입력	8채널 (TTL 입력 선택 가능)
	TTL 입력	8채널
	AUX 입력	2채널 (AC Power Fail, Tamper)
연결	최대 슬라이브 장치 (RS-485)	최대 64개 (포트 당 최대 31개)
	최대 Wiegand 장치	최대 132개 (with DM-20)
하드웨어	CPU	1.4 GHz Octa Core
	메모리	8 GB Flash + 1 GB RAM
	크리토퍼	지원
	LED	다중 색상
	동작 온도	0°C ~ 50°C (32°F ~ 122°F)
	템퍼	선택 사양 (ENCR-10)
	전원	전압: 12 Vdc, 전류: Max. 0.2 A 전압: 24 Vdc, 전류: Max. 0.1 A
	치수 (W x H x D mm)	150 x 214 x 21
인증	CE, UKCA, KC, FCC, RCM, RoHS, REACH, WEEE, ETL Listed to UL 294	

제품			
제품명		<b>BioEntry R2</b>	<b>XPass D2</b>
일반	바이오메트릭	지문	-
	보호 등급	-	IP65, IP67, IK08
	RF 옵션	<b>BER2-OD:</b> 125kHz EM & 13.56MHz MIFARE, MIFARE Plus, DESFire EV1/EV2/EV3 <sup>(7)</sup> , FeliCa	<b>XPD2-MDB, GDB, GKDB:</b> 125kHz EM & 13.56MHz MIFARE, MIFARE Plus, DESFire, DESFire EV1/EV2/EV3 <sup>(7)</sup> , FeliCa
	모바일 카드	<b>BER2-OD:</b> NFC	<b>XPD2-MDB, GDB, GKDB:</b> NFC, BLE
인터페이스	RS-485	1채널 슬라이브	1채널
	RS-485 통신 프로토콜	OSDP V2 호환	OSDP V2 호환
	Wiegand	-	1채널
하드웨어	CPU	1.0 GHz	80 MHz
	메모리	32 MB Flash + 32 MB RAM	512 KB Flash + 160 KB RAM
	소리	멀티톤 버저	멀티톤 버저
	동작 온도	-20°C ~ 50°C (-4°F ~ 122°F)	-35°C ~ 65°C (-31°F ~ 149°F)
	템퍼	지원	지원
	전원	전압: 12 Vdc, 전류: Max. 0.2 A	전압: 12 Vdc, 전류: Max. 0.3 A
	치수 (W x H x D mm)	50.1 x 164 x 38	<b>XPD2-MDB:</b> 48 x 144.7 x 27 <b>XPD2-GDB, GKDB:</b> 80 x 130 x 25
	인증	CE, UKCA, KC, FCC, RoHS, REACH, WEEE	CE, UKCA, KC, FCC, IC, RCM, BIS, SIG, RoHS, REACH, WEEE, ETL Listed to UL 294

제품					
제품명		<b>Input Module (IM-120)</b>	<b>Output Module (OM-120)</b>	<b>Door Module (DM-20)</b>	<b>Secure Module (Secure I/O 2)</b>
인터페이스	RS-485	1채널	1채널	1채널	1채널
	RS-485 통신 프로토콜	OSDP V2 호환	OSDP V2 호환	OSDP V2 호환	OSDP V2 호환
	Wiegand	-	-	2채널	-
	릴레이	2 릴레이	12 릴레이	4 릴레이	1 릴레이
	입력	Supervised 입력: 12개 채널 (TTL 입력 선택 가능)	-	TTL 입력: 4채널 Supervised 입력: 4채널	TTL 입력: 2채널
	출력	-	-	TTL 출력: 6 채널	-
하드웨어	AUX 입력	2채널 (AC POWER FAIL)	2채널 Dry Contact 입력	-	-
	CPU	Cortex M3 72MHz	Cortex M3 72MHz	Cortex M3 72MHz	Cortex M3 72MHz
	메모리	512 KB Flash + 64 KB SRAM	128 KB Flash + 20 KB SRAM	128 KB Flash + 20 KB SRAM	128 KB Flash + 20 KB SRAM
	LED	다중 색상	다중 색상	다중 색상	다중 색상
	동작 온도	-20°C ~ 60°C (-4°F ~ 140°F)	-20°C ~ 60°C (-4°F ~ 140°F)	-20°C ~ 60°C (-4°F ~ 140°F)	-20°C ~ 50°C (-4°F ~ 122°F)
	전원	전압: 12 Vdc, 전류: Max. 0.2 A	전압: 12 Vdc, 전류: Max. 0.6 A	전압: 12 Vdc, 전류: Max. 3.1 A	전압: 12 Vdc, 전류: Max. 0.5 A
	치수 (W x H x D mm)	90 x 190 x 21	90 x 190 x 21	130 x 90.5 x 35.8	36 x 65 x 18
	인증	CE, UKCA, KC, FCC, RCM, RoHS, REACH, WEEE	CE, UKCA, KC, FCC, RoHS, REACH, WEEE	CE, UKCA, KC, FCC, RoHS, REACH, WEEE	CE, UKCA, KC, FCC, RoHS, REACH, WEEE, ETL Listed to UL 294

(6) 지문 센서가 있는 장치를 슬라이브로 연결하면 슬라이브 장치들 사용하며 지문을 인증할 수 있습니다. (7) DESFire EV2/EV3 카드는 DESFire EV1 카드와 하위 호환되므로, DESFire EV1 카드의 기능을 포함하여 CSN 및 스마트 카드 기능이 지원됩니다.



**(주)슈프리마 Suprema Inc.**

경기도 성남시 분당구 정자일로 248 파크뷰타워 16층 | [www.suprema.co.kr](http://www.suprema.co.kr)  
 고객센터 T 1522 4507 (영업문의 1번) E [korea@suprema.co.kr](mailto:korea@suprema.co.kr)

©2024 Suprema Inc. 본 문서에 나오는 슈프리마 및 제품 이름과 번호는 슈프리마의 등록 상표입니다. 슈프리마를 제외한 모든 브랜드 및 제품 이름은 해당 회사의 상표 또는 등록 상표입니다. 제품 외관, 제조 상태 및 사양은 사전 통지 없이 변경될 수 있습니다. [SUPREMA-AMB-LB-KO-REV21]